

BIENVENUE

Bienvenue et merci d'avoir acheté votre nouveau contrôleur FragFX SHARK de SplitFish pour PlayStation 3, PC et MAC.

Le FragFX SHARK a été spécialement conçu pour la PlayStation 3, PC et MAC; il est compatible avec tous les jeux, bien qu'il ait été spécialement conçu pour les jeux de tirs et d'action. Nous avons testé le FragFX SHARK avec les jeux PS3, PC / MAC et nous sommes fiers de dire que le FragFX SHARK est un contrôleur universel.

Le FragFX SHARK est un modèle breveté unique déposé par SplitFish. Pour plus d'informations, visitez notre site web : www.SplitFish.com. Vous pouvez également nous envoyer un mail à info@SplitFish.com.

Merci de lire le manuel entièrement avant de jouer. Toute l'équipe de SplitFish vous remercie pour votre achat.

TENEZ VOTRE DONGLE À DISPOSITION

Sélectionner la plateforme **Interrupteur de position du dongle (clé électronique)**

- PS3**
- 'Gamepad mode' pour fonctionner comme un contrôleur de jeu
 - 'Keyboard Mode' uniquement pour le chat et le navigateur
- PC / Mac**
- 'Gamepad mode' fonctionne si le jeu prend en charge les 'gamepads'
 - 'Keyboard mode' souris et clavier

BRANCHER LE DONGLE – STATUT DE LA LED

Après le branchement du dongle au PC/Mac ou à la PS3, la LED clignotera brièvement pour indiquer qu'il a été reconnu par le PC/Mac ou la PS3.

- LED bleue pour la FragChuck
- LED verte pour la souris

TENEZ VOTRE FRAGCHUCK ET VOTRE SOURIS À DISPOSITION

- Insérer une pile 1xAA* dans le FragChuck, insérer une pile 1xAA* dans la souris
- Enclencher le FragChuck et la souris
- Lorsque la pile sera déchargée, la LED du Fragchuck/de la souris s'allumeront en permanence pour indiquer que la pile est déchargée.
- Si la pile est complètement épuisée, la LED ne s'allumera plus du tout
- * Utiliser des piles alcalines ou des accumulateurs rechargeables NiMH d'une capacité de 2000 mAh afin d'obtenir les meilleures performances

COMMENCEZ À JOUER SUR LA PS3

Presser 'Select' et vous serez prêt à jouer

MEILLEURS RÉGLAGES POUR LA PS3

Nous vous recommandons de régler la sensibilité du jeu en cours au maximum (ou près du maximum).

La fonction de la molette de réglage (bouton de réglage) est utilisée pour régler la 'zone morte'.

La 'zone morte' est une zone autour du stick analogique (dans le cas du Shark, le mouvement de la souris) qui permet d'éviter que le réticule sur l'écran ne se déplace dans tous les sens.

Vous pouvez l'ajuster afin d'obtenir une précision d'un point de pixel.

Si l'n'y a pas de mouvement (ou juste un faible mouvement) sur l'écran lorsque vous déplacez la souris, la sensibilité est trop élevée (par ex: 9).

Si le mouvement est direct mais que le réticule saute, la sensibilité est réglée trop basse (par ex: 1).

Le meilleur réglage peut varier d'un joueur à l'autre.

PROGRAMMATION DES FONCTIONS SPÉCIALES (PS3, PC, MAC)

Les fonctions spéciales sont programmées pour le dpad

Toutes les fonctions spéciales sont accessibles en pressant simultanément FRAG BUTTON + SELECT BUTTON.

Pour les détails, voir ci-dessous.

Après avoir pressé sur le bouton Frag & Select, les LED du FragChuck (bouton PS3) et de la souris (logo Splitfish) s'allument en même temps (les fonctions spéciales ne peuvent pas être programmées sur les boutons Frag & Select).

Vous pouvez également programmer les fonctions spéciales pendant que vous ne jouez pas.

FONCTIONS SPÉCIALES

STICK SWAP

- | | |
|--|---------------------|
| PRESSIONS DES BOUTONS | STATUT LED |
| 1) FRAG BUTTON + SELECT | clignotement lent |
| 2) Presser D-pad up depuis le Stick Swap | clignotement rapide |
| 3) FRAG BUTTON + SELECT pour engager le Stick Swap | |

RAPID FIRE / TIR RAPIDE

(3 niveaux)

- | | |
|---|--|
| PRESSIONS DES BOUTONS | STATUT LED |
| 1) FRAG BUTTON + SELECT | clignotement lent |
| 2) Presser D-pad à droite pour le tir rapide | luminosité constante |
| 3) Sélectionnez le bouton avec lequel vous souhaitez programmer le TR | clignotement rapide |
| 4) Pressez le bouton jusqu'à augmenter le tir rapide d'1 niveau. | la vitesse du clignotement varie en fonction du niveau |
| 5) FRAG BUTTON + SELECT pour engager le tir rapide | |

MAPPAGE DU BOUTON

- | | |
|--|------------------------|
| PRESSIONS DES BOUTONS | STATUT LED |
| 1) FRAG BUTTON + SELECT | clignotement lent |
| 2) Pressez D-pad vers le bas pour le mappage du bouton | lumière constante |
| 3) Pressez sur les 2 boutons que vous voulez échanger. Par ex.: R1 et R2 | lumière lente |
| 4) FRAG BUTTON + SELECT pour terminer | retour lumineux rapide |

Pour mapper plus de 2 boutons, répétez l'étape 3) avant de terminer la procédure par l'étape 4).

MACRO

Macros à 10 actions)

- | | |
|---|----------------------|
| PRESSIONS DES BOUTONS | STATUT LED |
| 1) FRAG BUTTON + SELECT | clignotement lent |
| 2) Pressez D-pad à gauche pour la macro | luminosité constante |
| 3) Sélectionnez et pressez le bouton désiré qui va activer la macro dans le jeu (par ex. la molette de la souris vers la gauche/clic droit, etc.) | lumière lente |
| 4) Pressez la séquence macro (max. 10 boutons) | clignotement rapide |
| 5) FRAG BUTTON + SELECT pour activer la macro | |

3 Les macros sont programmables et programmées une 4ème macro écrasera la plus ancienne (1ère) macro.

EFFACER FONCTION UNIQUE

- | | |
|---|-----------------------|
| PRESSIONS DES BOUTONS | STATUT LED |
| 1) FRAG BUTTON + SELECT | clignotement lent |
| 2) Pressez D-pad haut/bas/gauche/droite – selon la fonction qui doit être effacée | clignotement constant |
| 3) FRAG BUTTON + SELECT pour terminer | |

RÉINITIALISATION

- | | |
|--|------------------------|
| PRESSIONS DES BOUTONS | STATUT LED |
| 1) FRAG BUTTON + SELECT | Clignotement s'accroît |
| 2) Pressez et maintenez le stick analogique (L3) et la molette de la souris pendant 3 secondes | puis s'éteint |

CONSEILS POUR L'UTILISATION DES FONCTIONS SPÉCIALES:

Tir rapide (TR): si vous cherchez une arme (par ex. claymore) lorsque vous pressez sur le d-pad, passez simplement sur l'arme désirée (par ex. une arme à feu) à l'aide du TR. Puis pressez par ex. R1 (ou une autre touche) afin d'attribuer le TR à ce bouton. Le TR sera enregistré sur la dernière touche pressée.

pMo (programmed motion) est programmé par l'intermédiaire d'une macro*, telle que secouer le FragChuck agit comme un bouton.

- 1) FRAG BUTTON + SELECT
- 2) D-pad gauche pour macro
- 3) Secouer le FragChuck (= choisir puis presser le bouton désiré activera la macro)
- 4) Bouton Mêlée (R3 dans MW2) (= presser la séquence macro)
- 5) FRAG BUTTON + SELECT pour activer pMo macro

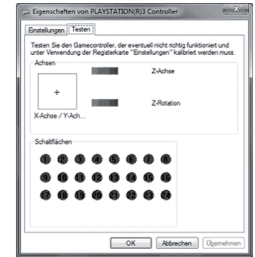
* alternativement pMo peut également être programmé par le biais du bouton swap.

Roulette de la souris - R3 (pressez vers le bas) est un clic de la molette de la souris. Vous pouvez remapper les boutons de défilement haut/bas, clic gauche/droite (par ex. le changement d'arme sur la roue de défilement analogique sur PC gamer) ou déclencher des macros par l'intermédiaire de ces boutons.

COMMENCEZ À JOUER SUR LE PC/MAC

Dongle commuté sur – Gamepad mode

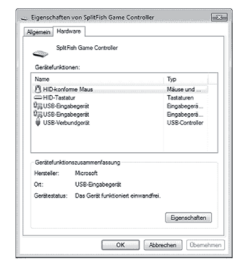
La façon dont votre FragFX Sharks apparaît dans vos réglages système est illustrée ci-dessous. Veuillez noter que lorsque vous l'utilisez pour la première fois, les pilotes s'installeront automatiquement. Votre FragFX Shark fonctionne maintenant comme un Gamepad.



COMMENCEZ À JOUER SUR LE PC/MAC

Dongle commuté sur – Keyboard mode

La façon dont votre FragFX Sharks apparaît dans vos réglages système est illustrée ci-dessous. Les boutons de votre FragChuck act fonctionnent maintenant comme un clavier!



CONDITIONS

Il ya les règles habituelles juridiques de garantie.

SplitFish Ltd. garantie à l'utilisateur un produit sans défaut de fabrication, pour un usage normal, pour une durée d'un an à partir de la date d'achat.

Exclusion :

Cette garantie exclue :

- les dégâts physiques sur la surface de produit
- le remplacement ou la réparation des câbles
- les dommages dus à des liquides ou à des fluides
- les dommages causés par des moisissures, une mauvaise installation ou une ouverture du produit par une personne non autorisée
- les dommages subits par accident, brûlure, surtension ou acte divin
- l'utilisation du produit avec un animal.

Cette garantie est limitée uniquement au matériel.

Sous la souris, se trouve un capteur rouge qui ne doit pas être obstrué. Des cheveux, de la poussière ou des saletés peuvent dévier la lumière du capteur et causer des erreurs de mouvement. Utilisez un chiffon sec pour nettoyer la lentille: n'utilisez jamais de chiffon humide pour nettoyer le capteur.

Nous espérons que vous prendrez plaisir à jouer avec votre FragFX SHARK et nous vous remercions pour vos commentaires que vous pouvez nous envoyer par mail à: info@SplitFish.com.

Remplacement : Les produits ou les pièces défectueuses peuvent être remplacées par des pièces neuves, reconditionnées ou comparables à celles défectueuses. SplitFish garantie le remplacement ou la réparation dans une période de 45 jours à partir de la réception du produit. Les clients doivent fournir une preuve d'achat pour bénéficier de la garantie.

Copyright : Les copyrights dans ce document sont détenus par SplitFish Ltd. et / ou les créateurs originaux. Aucun matériel ne peut être reproduit, distribué, téléchargé, transmis ou copié sous n'importe quelle forme que ce soit sans la permission explicite de SplitFish Ltd. et / ou les propriétaires du copyright. Une permission est accordée pour l'affichage et le téléchargement dans un usage personnel et non commercial à condition qu'aucune modification ne soit apportée au matériel et autres documents fournis. Toutes les marques, logos, slogans, sites internet et noms commerciaux sont les propriétés exclusives de leurs propriétaires respectifs. SplitFish dément tout intérêt pour des marques autres que la sienne.

Respect de la partie 15 de la FCC : Ce produit est conforme aux normes de la partie 15 des règles internationales de la FCC : ce produit n'émet pas d'interférences nocives.