

BENVENUTI

Grazie per aver acquistato il vostro nuovo FragFX SHARK per la console PlayStation 3, PC e MAC realizzato da SplitFish Ltd.

FragFX SHARK è specificamente concepito per la PlayStation 3, PC e MAC, e compatibile con tutti i giochi, tuttavia è particolarmente indicato per i giochi di sparo, guida, azione e quelli sportivi. Abbiamo testato FragFX SHARK con giochi per la PS3 e siamo fieri di affermare che si tratta di un controller universale. Per utilizzare il tuo FragFX SHARK occorre avere una console Playstation 3 funzionante. FragFX SHARK è un brevetto esclusivo sviluppato da SplitFish Ltd.

Per maggiori informazioni visita il nostro sito web a www.splitfish.com, mandaci un'email a info@splitfish.com.

Leggi per favore tutto il Manuale di Istruzioni in modo da sfruttare al massimo il tuo nuovo controller FragFX SHARK.

I saluti più cordiali dallo staff di SplitFish Ltd.

PREPARAZIONE DELLA VOSTRA DONGLE

Selezione piattaforma Interruttore di posizione della dongle (chiave elettronica)

PS3

- 'Gamepad mode' per funzionare come un game controller
- 'Keyboard Mode' unicamente per la chat e il browser
- 'Gamepad mode' funziona se il gioco supporta i 'gamepads'
- 'Keyboard mode' mouse e tastiera

PC / Mac

Per passare dal 'Gamepad Mode' al 'Keyboard Mode' (o viceversa) è necessario che la dongle sia scollegata.

COLLEGAMENTO DELLA DONGLE – STATO DEI LED

Dopo il collegamento della dongle al PC/Mac o alla PS3, il LED lampeggerà brevemente per indicare il riconoscimento da parte del PC/Mac o dalla PS3.

- LED blu per il FragChuck
- LED verde per il mouse

PREPARAZIONE DEL FRAGCHUCK E DEL MOUSE

- Inserire 1 pila AA* nel FragChuck, inserire 1 pila AA* nel mouse.
- Attivare il FragChuck e il mouse.
- Se la pila è debole, i LED del FragChuck/del mouse si accendono in modo permanente per indicare che la pila è scarica.
- Se la pila è troppo debole, i LED non si accendono affatto.

* Utilizzare pile alcaline o pile ricaricabili NiMH con una capacità di 2000 mAh per ottenere le migliori prestazioni.

INIZIARE A GIOCARE CON LA PS3

Premere 'Select' per iniziare a giocare.

MIGLIORI IMPOSTAZIONI PER LA PS3

Vi raccomandiamo di regolare al massimo (o vicino al massimo) la sensibilità del gioco in corso.

La funzione della rotella di regolazione (controller dial) viene utilizzata per regolare la 'zona morta'. La 'zona morta' è una zona attorno allo stick analogico (nel caso del Shark, il movimento del mouse) che permette di evitare che il reticolo sullo schermo non si sposti in tutte le direzioni. qui avete la possibilità di regolarlo allo scopo di ottenere una precisione al pixel.

Se non c'è movimento (o se il movimento presente è lieve) sullo schermo quando spostate il mouse, significa che la sensibilità è troppo elevata (per es.: 9).

Se il movimento è diretto ma il reticolo salta, significa che la sensibilità è troppo bassa (per es.: 1).

La migliore regolazione può variare da un giocatore all'altro.

PROGRAMMAZIONE DELLE FUNZIONI SPECIALI (PS3, PC, MAC)

Le funzioni speciali sono programmate per il dpad Tutte le funzioni speciali sono accessibili premendo simultaneamente FRAG BUTTON + SELECT BUTTON.

Per i dettagli, vedere sotto.

Dopo avere premuto il tasto Frag & Select, i LED del FragChuck (tasto della PS3) e del mouse (logo Splitfish) si accendono contemporaneamente (le funzioni speciali non possono essere programmate sui tasti Frag & Select).

Le funzioni speciali possono anche essere programmate quando non si gioca.

SPEZIALFUNKTION STICK SWAP

PROGRAMMIERUNG

- 1) FRAG BUTTON + SELECT
- 2) Premere D-pad up dallo Stick Swap
- 3) FRAG BUTTON + SELECT per attivare lo Stick Swap

LED-STATUS

Lampeggiamento lento
Lampeggiamento rapido

RAPID FIRE

TIRO RAPIDO (3 livelli)

- 1) FRAG BUTTON + SELECT
- 2) Premere D-pad a destra per il tiro rapido
- 3) Selezionare il tasto sul quale volete programmare il tiro rapido
- 4) Premendo nuovamente il tasto, si aumenta di 1 livello il tiro rapido
- 5) FRAG TASTE + SELECT per attivare il tiro rapido

Lampeggiamento lento
Luminosità costante
Lampeggiamento rapido
La velocità di lampeggiamento varia in funzione del livello

MAPPATURA DEI TASTI

- 1) FRAG BUTTON + SELECT
- 2) Premere D-pad in basso per rimappare i tasti
- 3) Premere i 2 tasti che si vogliono cambiare. Es.: R1 & R2...
- 4) FRAG BUTTON + SELECT per terminare

Lampeggiamento lento
Luce costante
Luce lenta
Ritorno luminoso rapido

per rimappare più di 2 tasti, ripetere la tappa 3) prima di terminare la procedura con la tappa 4).

MACRO

(3 macro da 10 azioni)

- 1) FRAG BUTTON + SELECT
- 2) Premere D-pad a sinistra per la macro
- 3) Scegliere e premere il tasto desiderato per attivare le macro nel gioco (per es. rotella del mouse di sinistra/tasto destro etc.)
- 4) Premere la sequenza macro (max. 10 tasti)
- 5) FRAG BUTTON + SELECT per abilitare le Macro

Lampeggiamento lento
luminosità costante
Luce lenta
Lampeggiamento rapido

3 Le macro sono programmabili & programmate una 4° macro sovrascrive la più datata (1°) macro.

ANNULLARE LA FUNZIONE UNICA

- 1) FRAG BUTTON + SELECT
- 2) Premere D-pad (su/giù/sinistra/destra) – a seconda della funzione da annullare
- 3) FRAG BUTTON + SELECT per terminare

Lampeggiamento lento
Lampeggiamento costante

NUOVA INIZIALIZZAZIONE (FACTORY RESET)

- 1) FRAG BUTTON + SELECT
- 2) Premere & mantenere lo stick analogico (L3) & e la rotella del mouse per 3 secondi

Lampeggiamento accelerato e poi rallentato

CONSIGLI PER L'USO DELLE FUNZIONI SPECIALI:

Tiro rapido (Rapid Fire –RF): se cercate un'arma (per es. claymore) quando premete lo stick d-pad, passate semplicemente sull'arma desiderata (per es. pistola) per il TR. Poi premete per es. R1 (o un altro tasto) per assegnare il TR a quel tasto. Il TR verrà salvato nell'ultimo tasto premuto.

pMo (programmed motion) è programmato attraverso una macro*, come agitare il Fragchuck funziona a sua volta come un tasto.

- 1) FRAGBUTTON+SELECT
- 2) D-pad di sinistra per macro
- 3) Scuotere FragChuck (= scegliere e premere il tasto desiderato per attivare le macro nel gioco)
- 4) Tasto Melee (R3 in MW2) (= premere la sequenza macro)
- 5) FRAGBUTTON+SELECT per attivare pMo macro

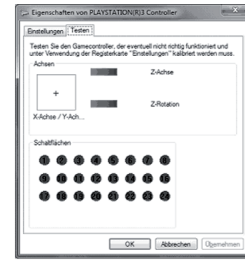
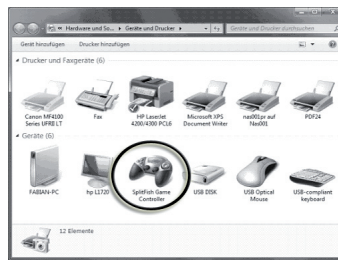
* in alternativa pMo può anche essere programmato attraverso il tasto swap.

Rotella del mouse W - R3 (premere verso il basso) è un clic della rotella del mouse. È possibile rimappare i tasti di scorrimento su/giù, clic sinistra/destra (per es. cambio di arma sulla ruota di scorrimento analogica sul PC gamer), o attivare delle macro attraverso questi tasti.

INIZIARE A GIOCARE SUL PC/MAC

Dongle commutata su – Gamepad mode

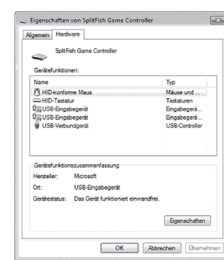
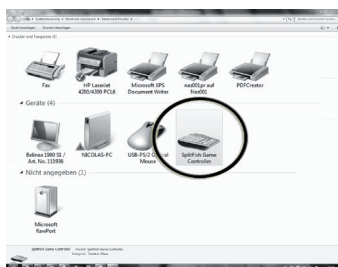
Sotto potete vedere in che modo appare il vostro FragFX Sharks nelle vostre impostazioni di sistema. Vi ricordiamo che se lo utilizzate per la prima volta, i driver si installano automaticamente. Ora il vostro FragFX Shark funziona come un Gamepad.



INIZIARE A GIOCARE SUL PC/MAC

Dongle commutata – Keyboard mode

Sotto potete vedere in che modo appare il vostro FragFX Sharks nelle vostre impostazioni di sistema. I tasti sul vostro FragChuck ora funzionano come una tastiera!



CONDIZIONI

Cura e manutenzione:

Sotto la parte destra del mouse c'è un piccolo sensore rosso che deve essere sempre pulito e libero da ostruzioni. Piccoli capelli, peli, polvere o sporco possono deviare il sensore luminoso e causare comportamenti incoerenti. Utilizza un panno asciutto per pulire le lenti da qualsiasi ostruzione - non usare panni umidi per pulire i componenti ottici

Ti auguriamo di divertirti al meglio: ogni commento può essere indirizzato a info@splitfish.com

Ci sono le usuali norme giuridiche per garanzia.

Hardware: SplitFish Ltd (da ora in poi "SplitFish") garantisce agli utenti finali (da ora in poi "clienti") che tutti i nuovi prodotti brandizzati SplitFish sono coperti da garanzia - in condizioni di utilizzo normali.

Esclusioni: Questa garanzia esclude: danni fisici alla parte superficiale dei prodotti, sostituzione o riparazione dei cavi, danni dovuti ad acqua o fluidi in genere, danni causati da un uso improprio, trascuratezza, installazione o test improprio, tentativi non autorizzati di aprire, riparare o modificare il prodotto, o qualsiasi altro danno causato da un utilizzo al di fuori dello standard normale di uso, danni causati da incidenti, fuoco, utilizzo di fonti di energia diverse, Fato, utilizzo del prodotto con periferiche o servizi non-fossili se queste periferiche o servizi creano danni. La garanzia è limitata solo alla parte hardware.

Sostituzione: Prodotti o parti degli stessi possono essere nuovi, ricondizionati o comparabili a parti della periferica difettosa. SplitFish garantisce qualsiasi parte (o prodotto) sostituita o riparata, per un periodo di 45 giorni dalla spedizione, o fino alla fine della garanzia originale, che è più lunga. I clienti devono fornire prova dell'acquisto al fine di ricevere le sostituzioni in garanzia fino alla fine del periodo della stessa.

Il servizio di garanzia: I clienti devono contattare il servizio di assistenza tecnica di SplitFish - all'interno del periodo di validità della garanzia - per ottenere l'esecuzione della stessa.

Copyright / Disclaimer: Il copyright di tutti i materiali originali contenuti in questo documento è di SplitFish e/o del creatore originale di questi materiali. A parte quanto stabilito qui sotto, nessuno di questi materiali può essere riprodotto, distribuito, ripubblicato, scaricato, mostrato, spedito, trasmesso o copiato in qualsiasi forma o mezzo senza la preventiva autorizzazione di SplitFish e/o il legittimo detentore dei diritti di copyright. Il permesso di mostrarlo, copiarlo, distribuirlo o scaricarlo è attribuito solo per uso personale e non commerciale a patto che nessuna modifica venga effettuata e tutti i copyright vengano chiaramente esplicitati.

Tutti i marchi registrati, i servizi, gli slogan, i nomi sono di proprietà dei rispettivi proprietari. SplitFish declina ogni interesse che non sia per i propri marchi.

Aderenza a FCC Parte 15:

Questa periferica è conforme alla parte 15 della regolamentazione FCC. Questa periferica non causa interferenze dannose.